

かんたん設定ガイド

パンチルト ネットワークWi-Fiカメラ

▶ セットアップ動画

右記QRコードをスキャンするか、
下記ページからご確認ください：
[https://www.tp-link.com/support/
setup-video/#cloud-cameras](https://www.tp-link.com/support/setup-video/#cloud-cameras)



STEP 1

アプリをダウンロード

App StoreまたはGoogle PlayからTapoアプリをダウンロードし、TP-Link IDでログインします。



*IDをお持ちでない場合は、ログイン画面で「サインアップ」をタップしIDを作成してください。

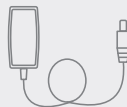


スキャンしてダウンロード

STEP 2

電源を入れる

カメラの電源を入れ、LEDが赤と緑で点滅するまで待ちます。



STEP 3

セットアップ

アプリの ⊕ ボタンをタップして設定するモデルを選択し、画面表示に沿って設定を完了させます。



LED表示

赤点灯	起動処理中
赤&緑点滅	セットアップ準備完了
赤でゆっくり点滅	Wi-Fiに接続試行中
オレンジ点灯	Wi-Fiと接続
緑点灯	クラウドと接続
赤で高速点滅	カメラの初期化処理中
緑で高速点滅	カメラのソフトウェア更新中

取り付け用キット



台座



カメラ本体



位置決めシール



ネジ

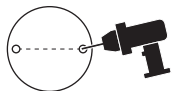


アンカー
(壁面取り付け用)

設置方法

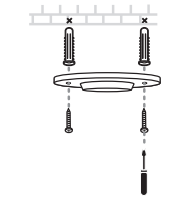
1. 設置場所を決める

カメラを設置したい場所に付属の位置決めシールを貼ります。壁面に取り付ける場合は、シールの目印に合わせて下穴 (Φ=6mm) を2か所開けます。



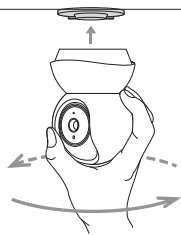
2. 台座を設置

付属のネジを使用して台座を固定します。壁面に取り付ける場合は、付属のアンカーを下穴に打ち込み、付属のネジで台座をアンカーに固定します。



3. カメラを設置

図の様にカメラを回して台座に固定します。



外観

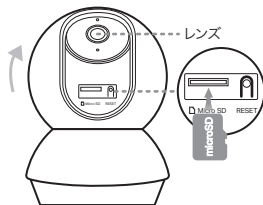
カメラのレンズを上に向けるとRESET (初期化) ボタンとmicroSDカードスロットが現れます。

RESETボタン

カメラの電源が入った状態で、LEDが赤点滅するまでRESETボタンを5秒以上長押しすると、カメラが初期化され再起動します。

microSDカードスロット

カメラの映像をローカルで保存する場合は、microSDカード (別売り) を挿入して、Tapoアプリからカードの初期化を行います。



カスタマーサポートやユーザーガイド等
その他の情報はHPをご確認ください：
www.tapo.com/support/



- ・製品を火気・水・湿気・高温から遠ざけてください。
- ・損傷した充電器またはUSBケーブルを使用してデバイスに充電しないでください。
- ・推奨充電器以外は使用しないでください。
- ・無線機器の利用制限がある場所で、製品を使用しないでください。
- ・アダプターは機器の近くで容易に手の届く位置に設置してください。
- ・メーカー提供の電源と本製品の同梱品のみ使用してください。ご不明な点がございましたら、お気軽にお問い合わせください。
- ・本製品は屋内専用です。屋外では使用しないでください。
- ・製品の分解・修理・改造等をしてしないでください。
- ・ケースが破損している場合は使用しないでください。感電の危険性があります。
- ・濡れた手で決して製品に触れないでください。
- ・雨の掛かる場所や湿気のある場所には置かないでください。
- ・火災報知器等、自動制御装置の近くに置かないでください。本製品からの電波で故障の原因となることがあります。
- ・燃料貯蔵庫・化学プラント・爆破作業が進行中の場所等における無線製品の使用に関する制限を遵守してください。
- ・製品の清掃には液体を使用せず、乾いた布のみを使用してください。
- ・製品内に金属物を混入させないでください。万が一金属物が入ってしまった場合は、プレーカーをオフにして専門業者にご連絡ください。
- ・本製品は医療提供を目的としたものではありません。ペースメーカーや補聴器等の個人用医療機器をご使用の場合は、製造元にお問い合わせのうえ、外部RF (無線周波数) エネルギーから保護されているかどうか確認してください。
- ・本製品を医療施設で使用しないでください。病院や医療施設では外部RFエネルギーに敏感な機器を使用している可能性があります。
- ・浴槽・洗面台・シンク・洗濯機・湿気の高い地下室・プール等、水気のある場所の近くで本製品を使用しないでください。
- ・本製品を過度な煙・ホコリ・高温・振動のある場所に保管しないでください。
- ・直射日光が当たる場所では使用しないでください。
- ・本製品の上に重いものを置かないでください。
- ・本製品を長期間使用しない場合は、電源プラグをコンセントから抜いてください。
- ・本製品はテレビ・ラジオ・パソコン・電話・その他ワイヤレス端末等、他の電子製品と電波干渉が起きる可能性があります。
- ・動作温度: 0°C ~ 40°C (32°F ~ 104°F)

本製品を使用する際は上記の注意をご覧いただき必ずお守りください。これらの事項を遵守されなかった場合、使用者の負傷や製品の損傷を引き起こす可能性があるため細心の注意を払ってご使用ください。